

Bockermann

← moderne Schlauchpflegesysteme



Lave-chaussures et lave-bottes intégrés en acier inoxydable

STW 328-1

LE SÉPARATEUR DE SYSTÈME INCLUSIF ULTRA-PLAT SELON RGPT



Poste stationnaire encastrée en acier inoxydable pour sol plat ou installation partiellement encastrée.

Le **STW-328** est un laveur de chaussures et de bottes entièrement en acier inoxydable avec un bac au sol. Un drain DN100 avec piège à saletés et piège à odeurs est intégré au centre du plancher.

L'ensemble de la technologie avec les brosses à semelles et les conduites d'eau est monté sur la grille.

Un support de montage avec "séparateur de système BA" et une vanne d'arrêt d'eau automatique sont montés sur la grille du système. Deux tuyaux de rinçage latéraux dirigent l'eau vers les brosses et les chaussures. Une brosse à main perméable à l'eau, qui peut être accrochée au support de montage du système, permet un nettoyage supplémentaire de la tige de la chaussure ou d'autres objets.



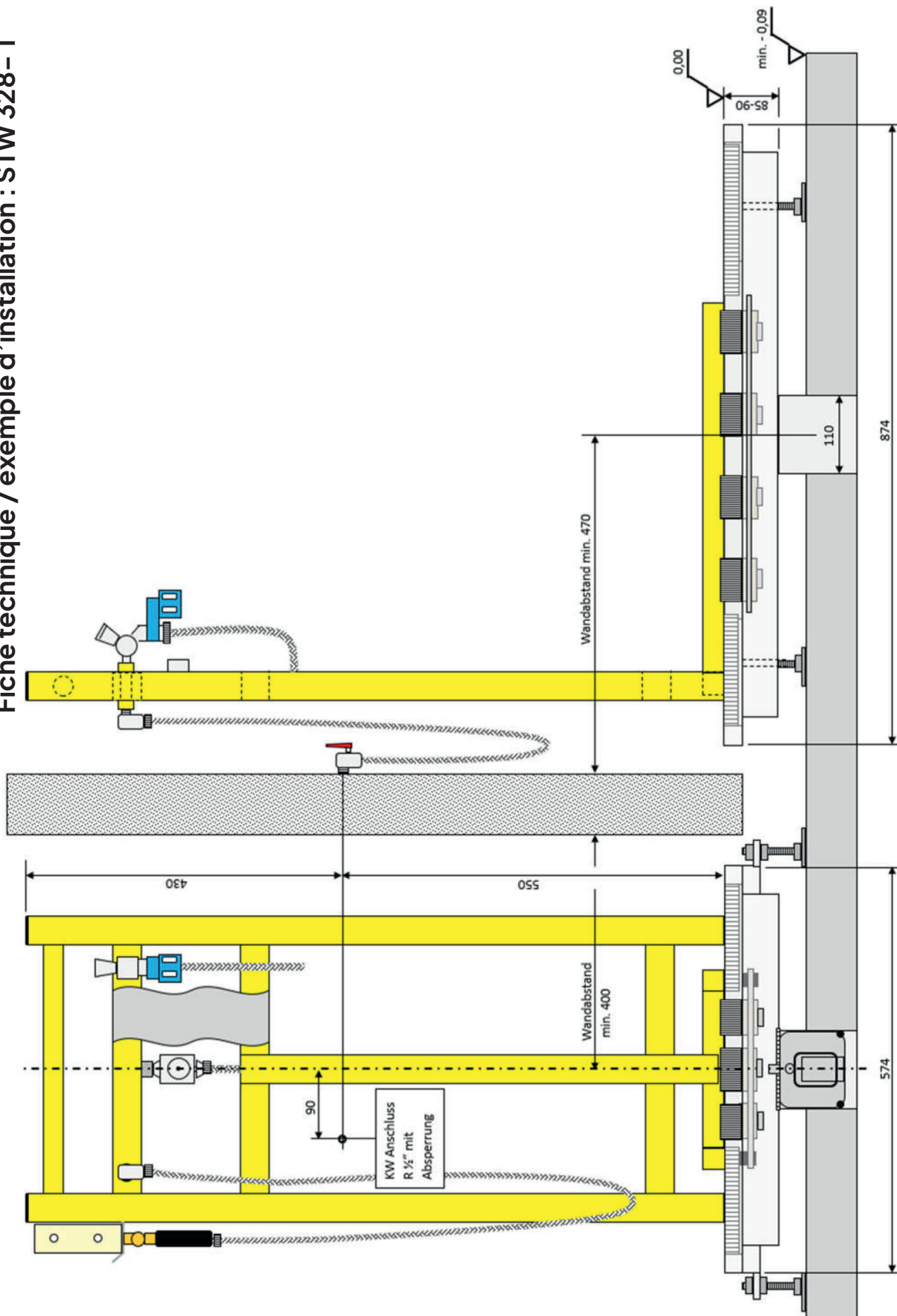
STW-328-1

- Plateau en acier inoxydable avec siphon de sol DN100 avec siphon vertical central sous le plateau
- Grilles en acier inoxydable avec 12 brosses à semelles interchangeables
- Barre d'appui en acier inoxydable avec revêtement en poudre jaune selon RGPT pour montage frontal sur la grille
- Séparateur de système BA de classe de fluide FK 4 intégré dans la barre de préhension
- Vanne de fermeture automatique de l'eau à commande manuelle intégrée à la barre d'appui
- Barres d'aspersion latérales en acier inoxydable avec revêtement en poudre jaune selon RGPT. Revêtement par poudre jaune selon RGPT. Raccord pour brosse à main perméable à l'eau intégré dans la poignée
- Brosse à main robuste et perméable à l'eau STW-HB
- Dimensions du système : 874 x 574 x 90 mm (lxpxh)
- Hauteur totale du réservoir : 85-90 mm (possibilité d'installation ultraplate)
- Pression de fonctionnement : 2-6 bar
- Débit volumétrique : environ 7 L/min

STW 328-1

- Pour une installation au ras du sol
- Réservoir en acier inoxydable avec vidange DN100
- Collecteur de saletés et collecteur d'odeurs
- Grille amovible en acier inoxydable
- 12 brosses de nettoyage des semelles remplaçables
- Supports de pulvérisation latéraux en acier inoxydable
- Support de fixation avec support de boîtier
- Contrôle automatique de l'eau dans le support
- Séparateur de système intégré FK4
- Brosse à main porteuse d'eau STW-HB
- Profondeur d'installation 90 mm Possibilité d'installation ultraplate !
- Dimensions du réservoir en acier inoxydable : 874 x 574 x 90 (lxlxh)
- Pression de service : 2 à 6 bar
- Débit volumétrique : environ 7 L/min

Fiche technique / exemple d'installation : STW 328 – 1



Les traductions en néerlandais/français sont la propriété exclusive de Crico Engineering et ne peuvent être copiées ou distribuées de quelque manière que ce soit, même en annexe, sans notre accord écrit explicite.
 Crico Engineering n'est pas responsable des informations ou dimensions incorrectes.