

# Bockermann

← moderne Schlauchpflegesysteme



Poste de chaussure et de botte en acier inoxydable selon RGPT

# STW 327

Y COMPRIS LE SÉPARATEUR DE SYSTÈMES



## Poste stationnaire en acier inoxydable pour une installation à fleur de sol dans les puits de sol, les champs de grille ou en remplacement d'anciens systèmes existants.

Le **STW-327** est un lave-bottes entièrement en acier inoxydable. La technologie complète avec les brosses à semelles et les tuyaux d'eau est montée sur la grille.

Un support de montage avec "séparateur de système BA" et une vanne d'arrêt d'eau automatique sont montés sur la grille du système. Deux tuyaux de rinçage latéraux dirigent l'eau vers les brosses et les chaussures.

Une brosse à main perméable à l'eau, qui peut être accrochée au support de montage du système, permet un nettoyage supplémentaire de la tige de la chaussure ou d'autres objets.



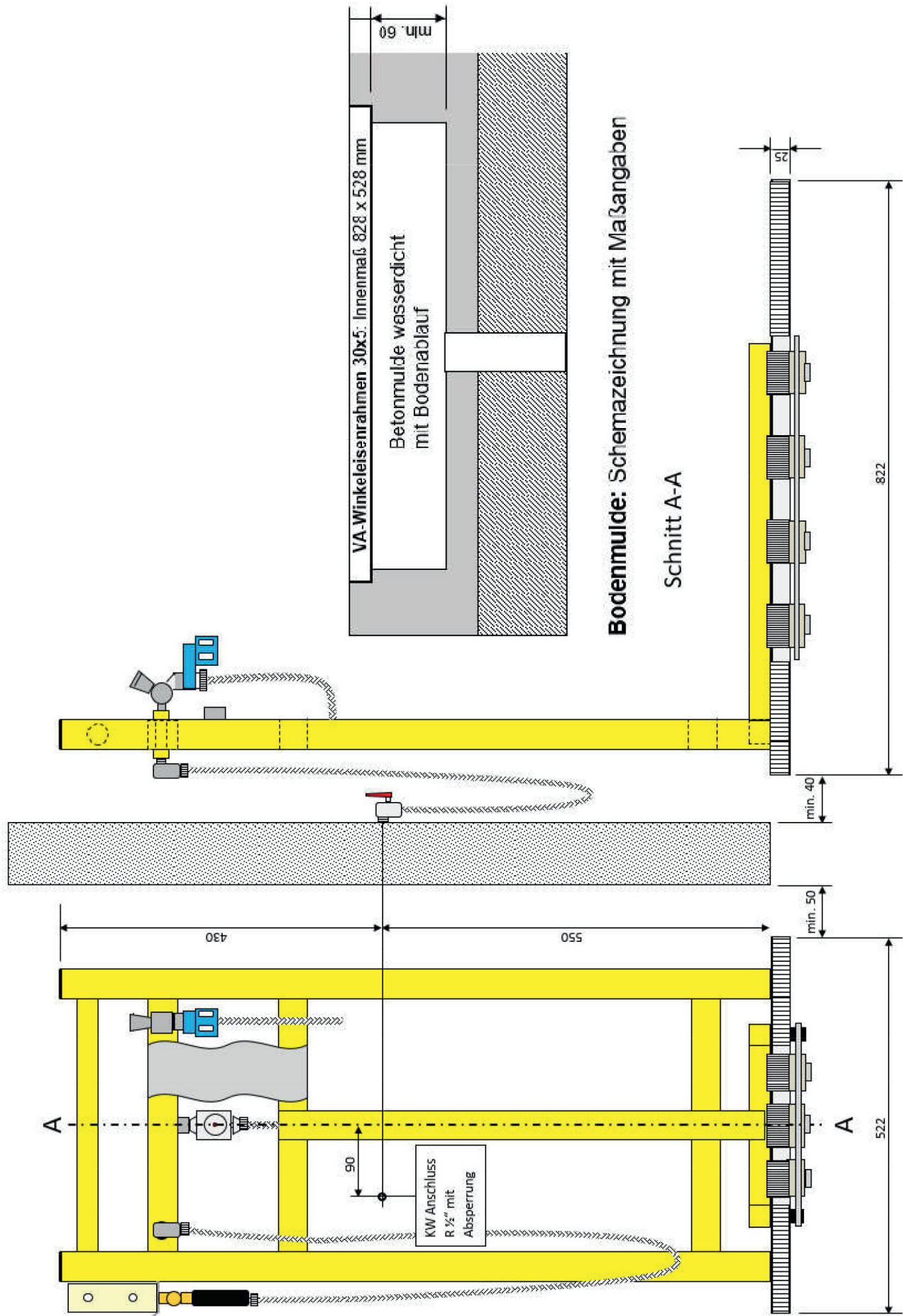
### STW-327

- Grilles en acier inoxydable avec 12 brosses à semelles interchangeables
- Support de montage en acier inoxydable avec revêtement en poudre jaune selon RGPT pour le montage frontal sur les grilles
- Séparateur de système BA de la classe de fluide FK 4 intégré dans le support de montage
- Vanne d'eau à commande manuelle intégrée dans le support de montage
- Supports de pulvérisation latéraux en acier inoxydable, y compris revêtement par poudre jaune selon RGPT. Raccord pour brosse à main porteuse d'eau intégré dans la poignée
- Brosse à main robuste et résistante à l'eau STW-HB
- Dimensions : environ 822 x 522 x 60 (LxPxH)
- Hauteur de la grille : 25 mm
- Pression de service : 2-6 bar
- Débit volumétrique : environ 7 L/min

## STW 327

Version sans gouttière en acier inoxydable !

- Pour une installation au ras du sol dans les caniveaux de sol
- Grille amovible en acier inoxydable
- 12 brosses de nettoyage des semelles remplaçables
- Buses latérales en acier inoxydable
- Support de fixation avec support de boîtier
- Contrôle automatique de l'eau dans le support
- Séparateur de système intégré FK4
- Brosse à main porteuse d'eau STW-HB
- Profondeur d'installation 60 mm
- Dimensions de la grille : 822 x 522 x 25 mm (lpxh)
- Pression de fonctionnement : 2 à 6 bars
- Débit : environ 7 L/min



Les traductions en néerlandais/français sont la propriété exclusive de Crico Engineering et ne peuvent être copiées ou distribuées de quelque manière que ce soit, même en annexe, sans notre accord écrit explicite.  
Crico Engineering n'est pas responsable des informations ou dimensions incorrectes.