

Bockermann

← moderne Schlauchpflegesysteme



Poste d'emboîtement en acier inoxydable selon RGPT

STW 323

Y COMPRIS LE SÉPARATEUR DE SYSTÈMES



Poste stationnaire en acier inoxydable pour une installation à fleur de sol dans les puits de sol, les champs de grille ou en remplacement d'anciens systèmes existants.

Le **STW-323** est un lave-bottes entièrement en acier inoxydable. La technologie complète avec les brosses de semelle, les brosses latérales et les tuyaux d'eau est montée sur la grille en acier inoxydable. Un support de montage avec "séparateur de système BA" et une vanne d'arrêt d'eau automatique sont montés sur la grille du système. Deux tuyaux de rinçage latéraux dirigent l'eau sur les brosses jusqu'à la chaussure.

Une brosse à main perméable à l'eau, qui peut être accrochée au support de montage du système, permet un nettoyage supplémentaire de la tige de la chaussure ou d'autres objets.

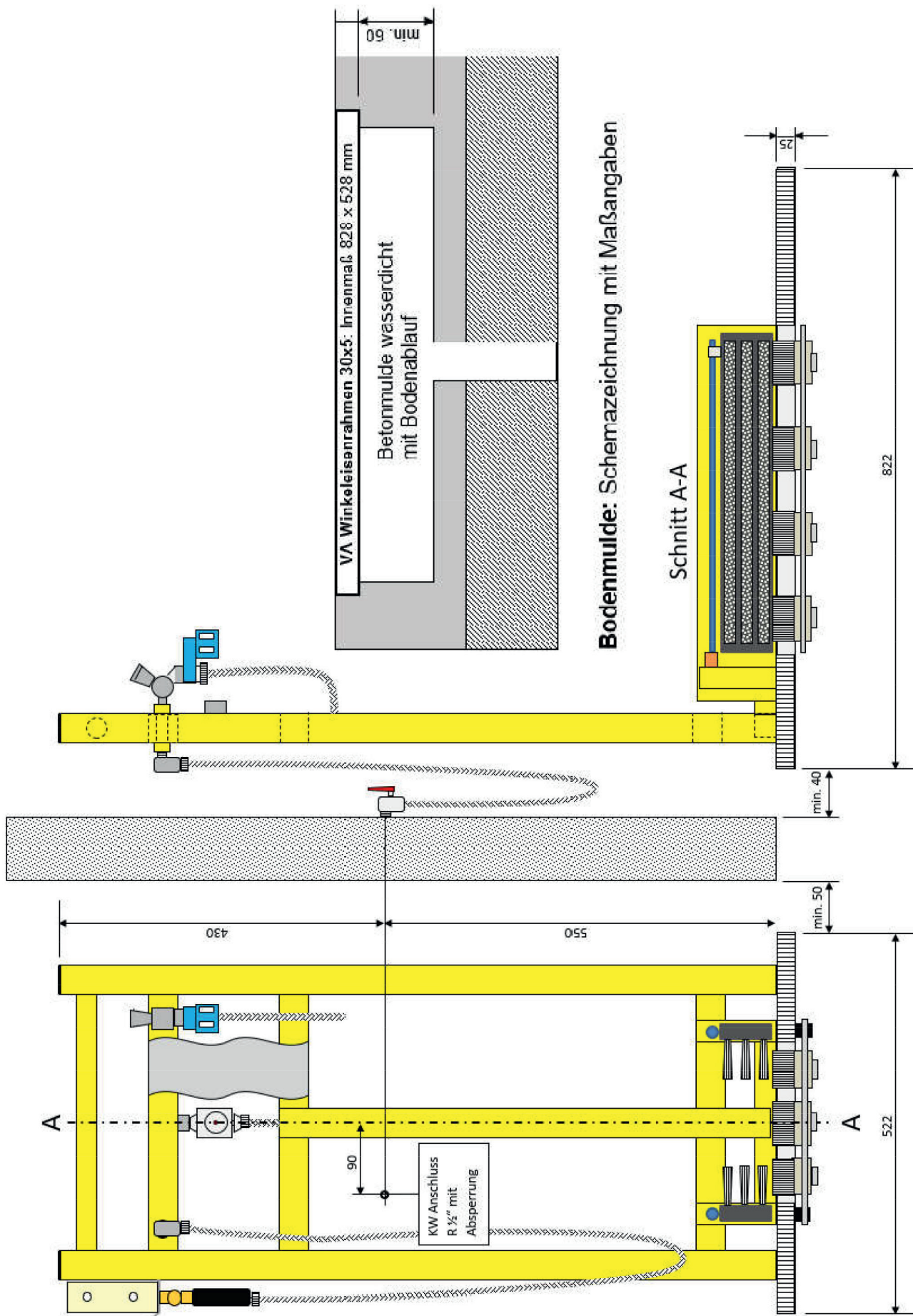


STW-323

- Grilles en acier inoxydable avec 12 brosses à semelles interchangeable
- 2 brosses latérales pour un nettoyage en douceur des bottes jusqu'à la cheville
- Rail de préhension en acier inoxydable avec revêtement en poudre jaune selon RGPT pour un montage frontal sur les grilles
- Séparateur de système BA de la classe de fluide FK 4 intégré dans le rail de poignée
- Robinet d'eau à commande manuelle intégré dans le rail de poignée
- Buses latérales en acier inoxydable, y compris revêtement en poudre jaune selon ARAB. revêtement en poudre jaune selon RGPT.
- Raccord pour brosse à main hydrophile intégré dans la poignée
- Brosse à main robuste et conductrice d'eau STW-HB
- Dimensions : environ 822 x 522 x 60 (LxPxH)
- Hauteur de la grille : 25 mm
- Pression de service : 2-6 bar
- Débit volumétrique : environ 7 L/min

STW 323

- Version sans gouttière en acier inoxydable !
- Pour une installation au ras du sol dans des caniveaux de sol
- Grille amovible en acier inoxydable
- 12 brosses de nettoyage remplaçables pour la semelle
- 2 brosses de nettoyage remplaçables pour le côté
- Support en acier inoxydable (jaune RAL 1018) avec support de botte
- Contrôle automatique de l'eau dans le support
- Séparateur de système intégré FK4 selon DIN 1717
- Brosse manuelle à eau STW-HB
- Profondeur d'installation 60 mm
- Dimensions de la grille : 822 x 522 x 25 mm (lpxh)
- Pression de service : 2 à 6 bar
- Débit volumétrique : environ 7 L/min



Bodenmulde: Schemazeichnung mit Maßangaben

Les traductions en néerlandais/français sont la propriété exclusive de Crico Engineering et ne peuvent être copiées ou distribuées de quelque manière que ce soit, même en annexe, sans notre accord écrit explicite.
Crico Engineering n'est pas responsable des informations ou dimensions incorrectes.