

Bockermann

← moderne Schlauchpflegesysteme



Lave-bottes intégré

STW 320-321

TRÈS AVANTAGEUX



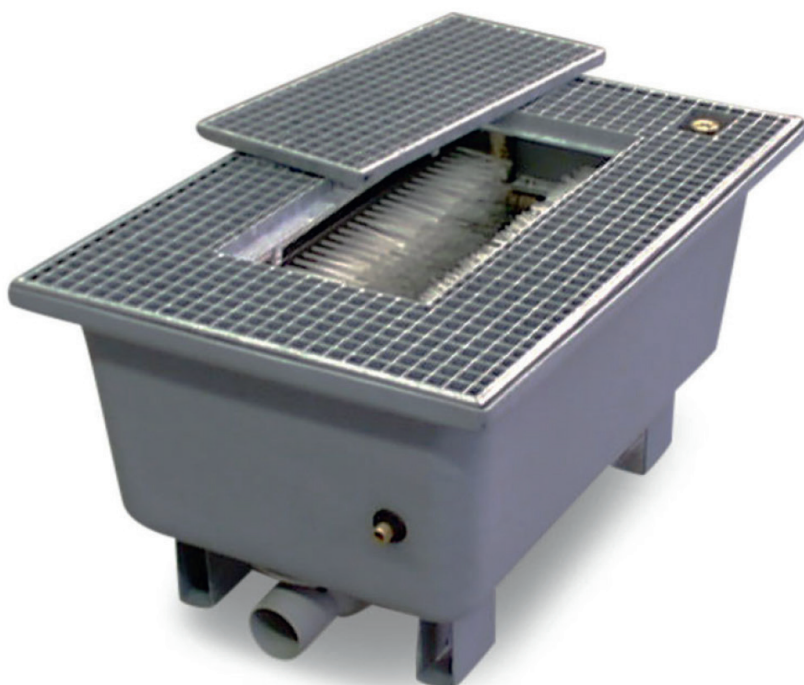
Systèmes de lavage de chaussures pour les casernes de pompiers, les troupes de l'armée, les entreprises commerciales et agricoles

Anneaux à taquets fixes de la série 320 pour une installation à plat ou partiellement encastrée dans les sols.

Les systèmes de lavage de bottes de **la série 320** se composent d'un bac en plastique renforcé à la fibre de verre, spécialement fabriqué, dans lequel est montée la technologie complète avec les brosses à semelles, les brosses latérales et les conduites d'eau.

Toutes les unités sont recouvertes d'une grille galvanisée à chaud pour garantir une accessibilité totale à l'unité. L'ouverture centrale de la grille peut également être recouverte d'une petite grille. À l'avant de l'unité se trouve une vanne d'arrêt d'eau automatique actionnée par la pointe du pied. Des tuyaux de rinçage latéraux dirigent l'eau vers les brosses situées sur les chaussures.

Une brosse à main perméable à l'eau, qui peut être accrochée aux supports de montage des appareils, permet un nettoyage supplémentaire de la tige de la chaussure ou d'autres objets à nettoyer.



Système de lavage de bottes STW 321 avec piège à odeurs et piège à saletés



Système de lavage de bottes STW 320

STW 320 / 320-F

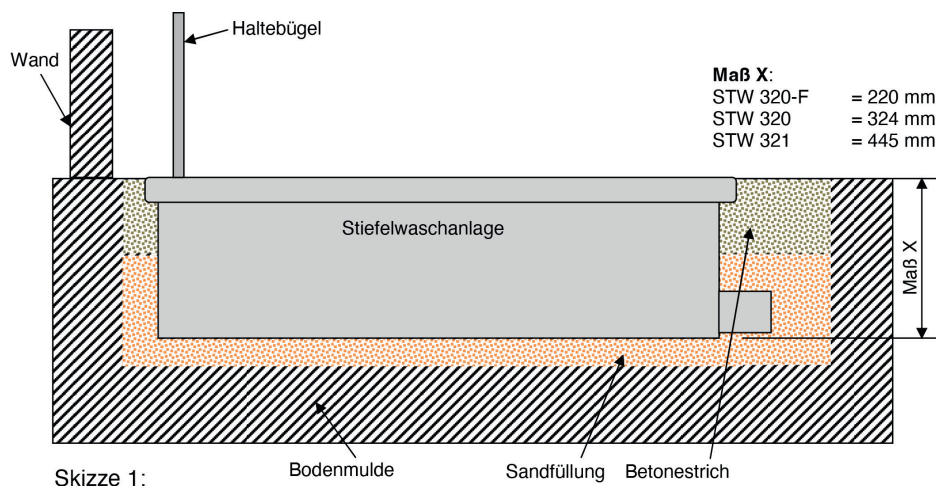
- pour une installation au ras du sol
- canal d'installation en PRV
- brosses latérales et brosse inférieure
- grille amovible
- contrôle automatique de l'eau
- support en acier inoxydable
- brosse manuelle à eau STW-HB
- profondeur d'installation 320 mm / 210 mm (version F)
- pression de service : 2 à 6 bar
- débit volumétrique : environ 7 L/min

Spécifications :

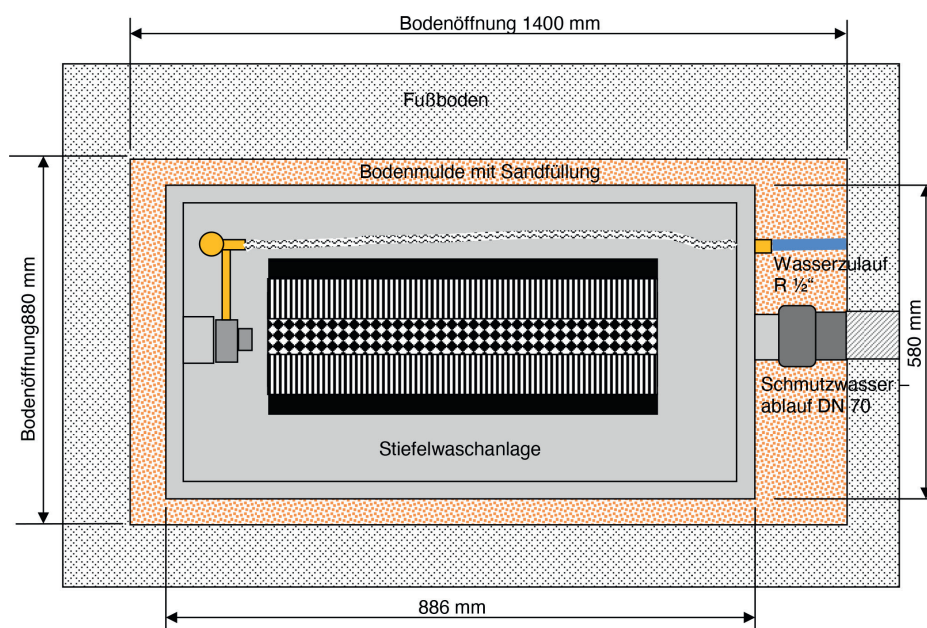
- Conteneur en PRV avec bande de brossage de la semelle et technologie complète
- Bandes de brossage latérales pour un nettoyage optimal des chaussures jusqu'à la cheville
- Grille galvanisée à chaud amovible pour le nettoyage
- Grille galvanisée à chaud pour recouvrir l'ouverture de la brosse (donc entièrement praticable)
- Robinet d'eau actionné au pied et buses de pulvérisation latérales
- Piège à saletés et à odeurs (uniquement pour la version STW 321)
- Raccord pour brosse à main à eau
- Support en acier inoxydable pour montage frontal ou latéral sur le diffuseur
- Brosse à main robuste portant de l'eau STW-HB
- Dimensions : 886 x 581 x 220 / 324 / 445 mm (lxlxh)

Modèles disponibles:

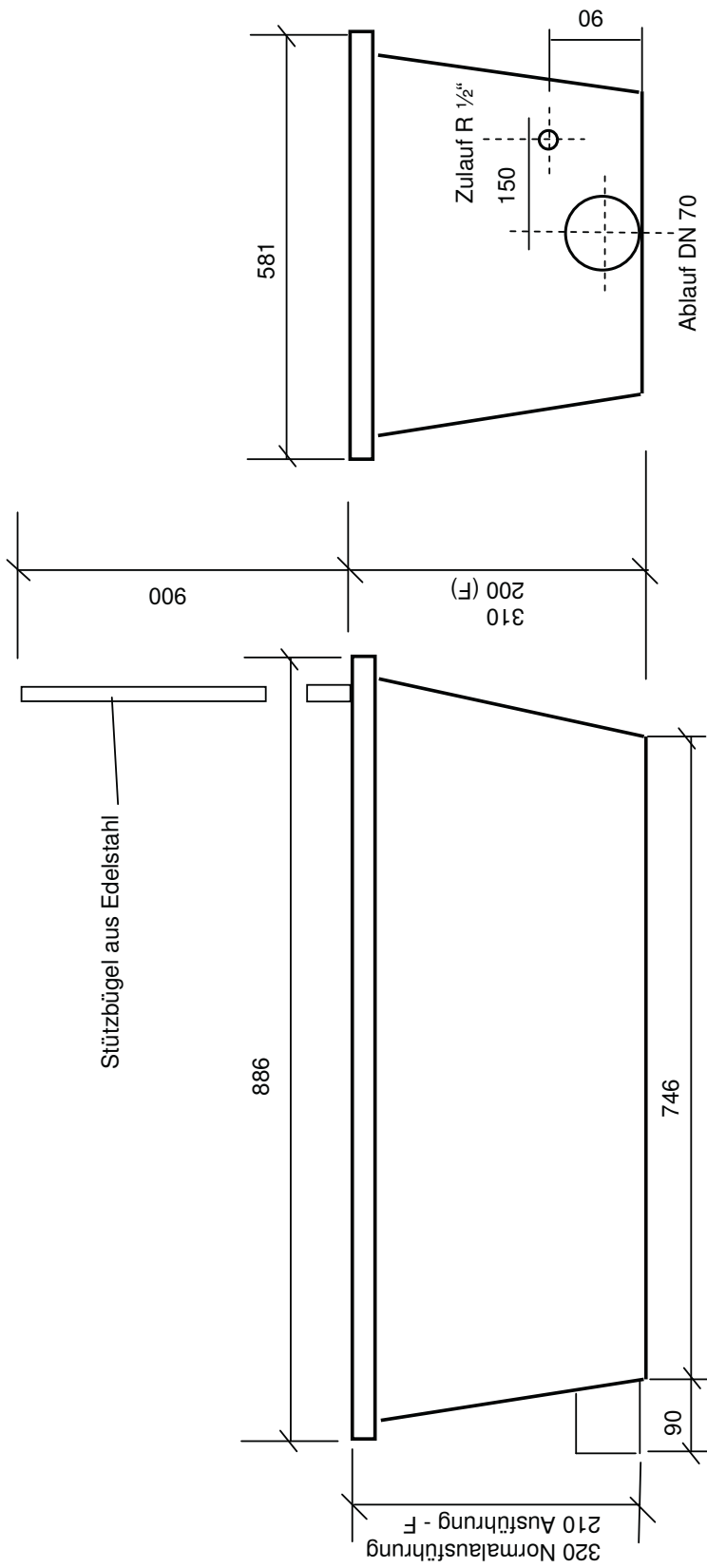
STW 320	Modèle standard	avec une profondeur de montage de 324 mm
STW 320-F	Modèle plat	avec une profondeur de montage de 220 mm
STW 321	Avec piège à odeurs	avec une profondeur de montage de 445 mm



Skizze 1: Bodenmulde Sandfüllung Betonstrich

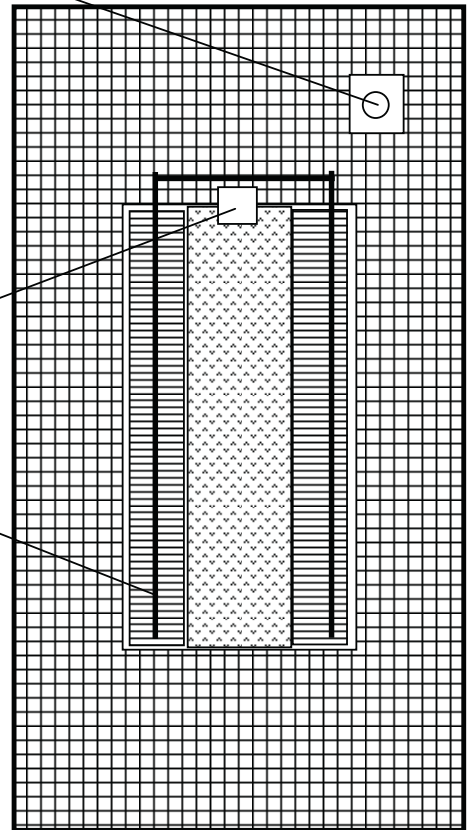


Skizze 2:



Steckanschluß für wasserführende
Handbürste

Spürohre
Fußventil



Datenblatt Stiefelwaschanlage STW 320 / 320-F
Schemazeichnung

Les traductions en néerlandais/français sont la propriété exclusive de Crico Engineering et ne peuvent être copiées ou distribuées de quelque manière que ce soit, même en annexe, sans notre accord écrit explicite.
Crico Engineering n'est pas responsable des informations ou dimensions incorrectes.