

Bockermann

← moderne Schlauchpflegesysteme



Ingebouwde laarzenwasmachine

STW 320-321

ZEER VOORDELIG



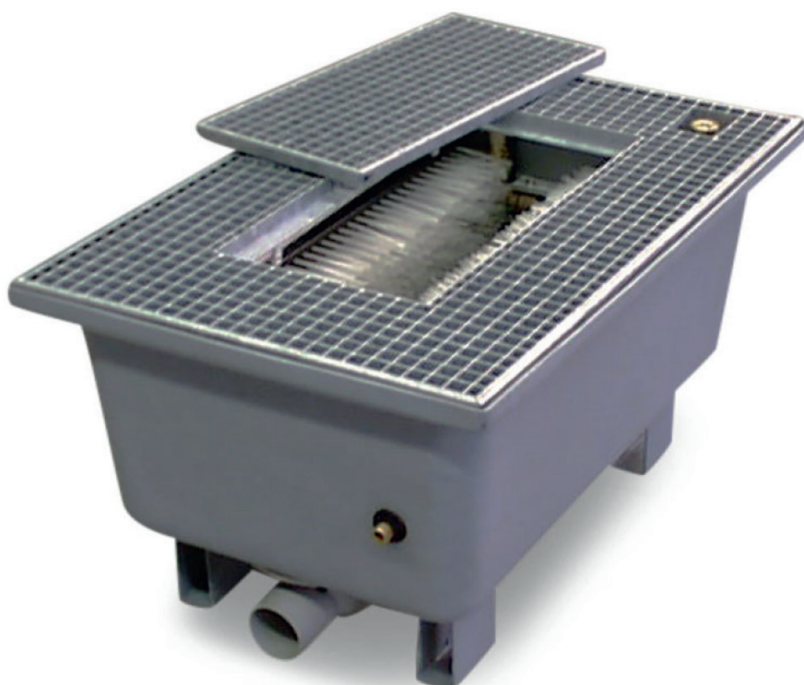
Laarzenwassystemen voor brandweerkazernes, legertroepen, commerciële en agrarische bedrijven

Stationaire schoenplaatringen uit de 320-serie voor vlakke of gedeeltelijk verzonken installatie in vloeren.

De laarzenwassystemen van de **320-serie** bestaan uit een speciaal vervaardigde, met glasvezel versterkte kunststof kuip waarin de complete technologie met zoolborstels, zijborstels en waterleidingen is gemonteerd.

Alle units zijn bedekt met een thermisch verzinkt rooster, zodat volledige toegankelijkheid van de unit gegarandeerd is. De centrale opening van de roosters kan ook worden afgedekt met een klein rooster. Aan de voorkant van het apparaat zit een automatische waterstopkraan die met de punt van de voet wordt bediend. Zijdelingse spoelpijpen leiden het water over de borstels op het schoeisel.

Een waterdoorlatende handborstel, die in de bevestigingsbeugels van de apparaten kan worden gehaakt, maakt een extra reiniging van de schacht van de laars of andere te reinigen objecten mogelijk.



Laarzenwassysteem STW 321 met stankafsluiter en vuilvangzeef



Laarzenwassysteem STW 320

STW 320 / 320-F

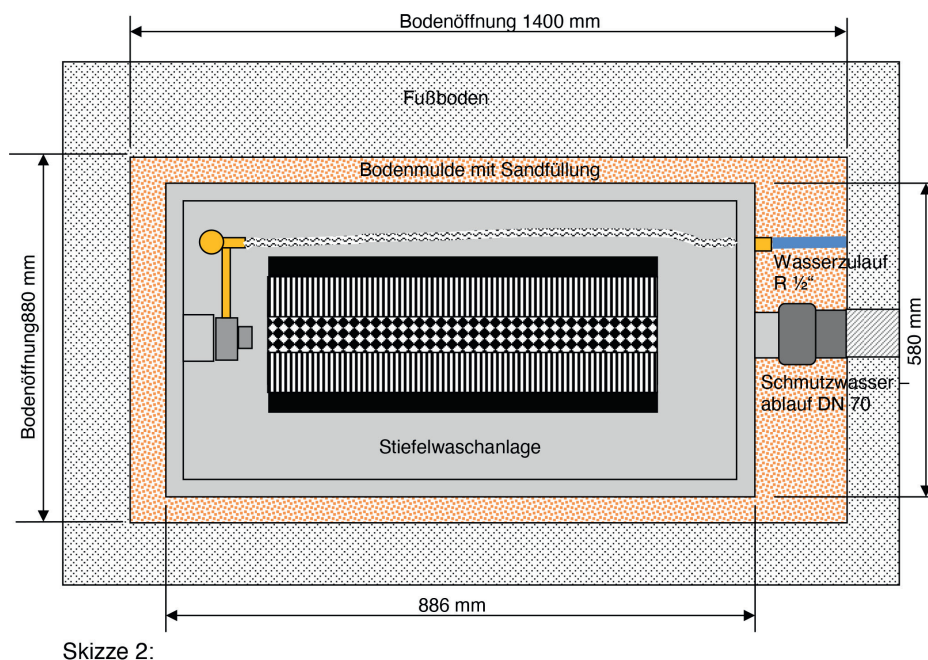
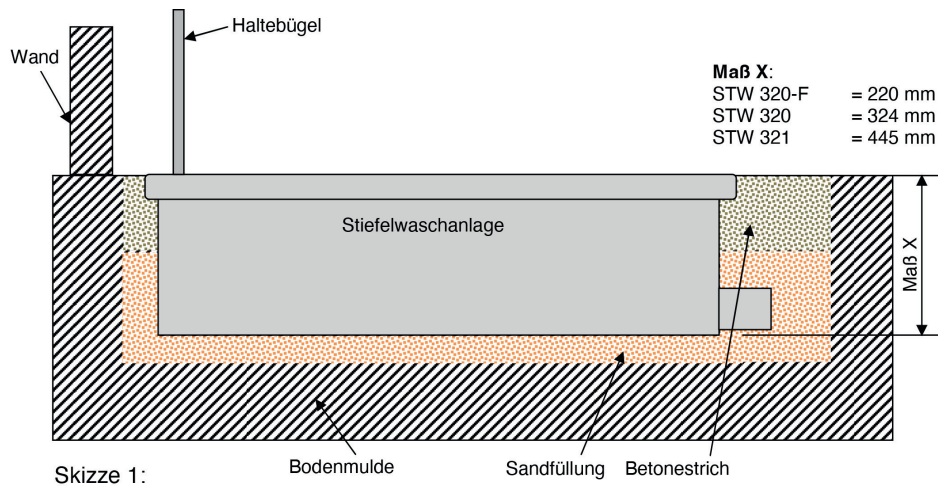
- voor installatie vlak met de vloer
- installatiegoot gemaakt van GRP
- zijborstels en onderborstel
- verwijderbaar rooster
- automatische watercontrole
- steunbeugel van roestvrij staal
- watervoerende handborstel STW-HB
- installatiediepte 320mm / 210mm (F-versie)
- werkdruk: 2 tot 6 bar
- volumestroom: ca. 7 L/min

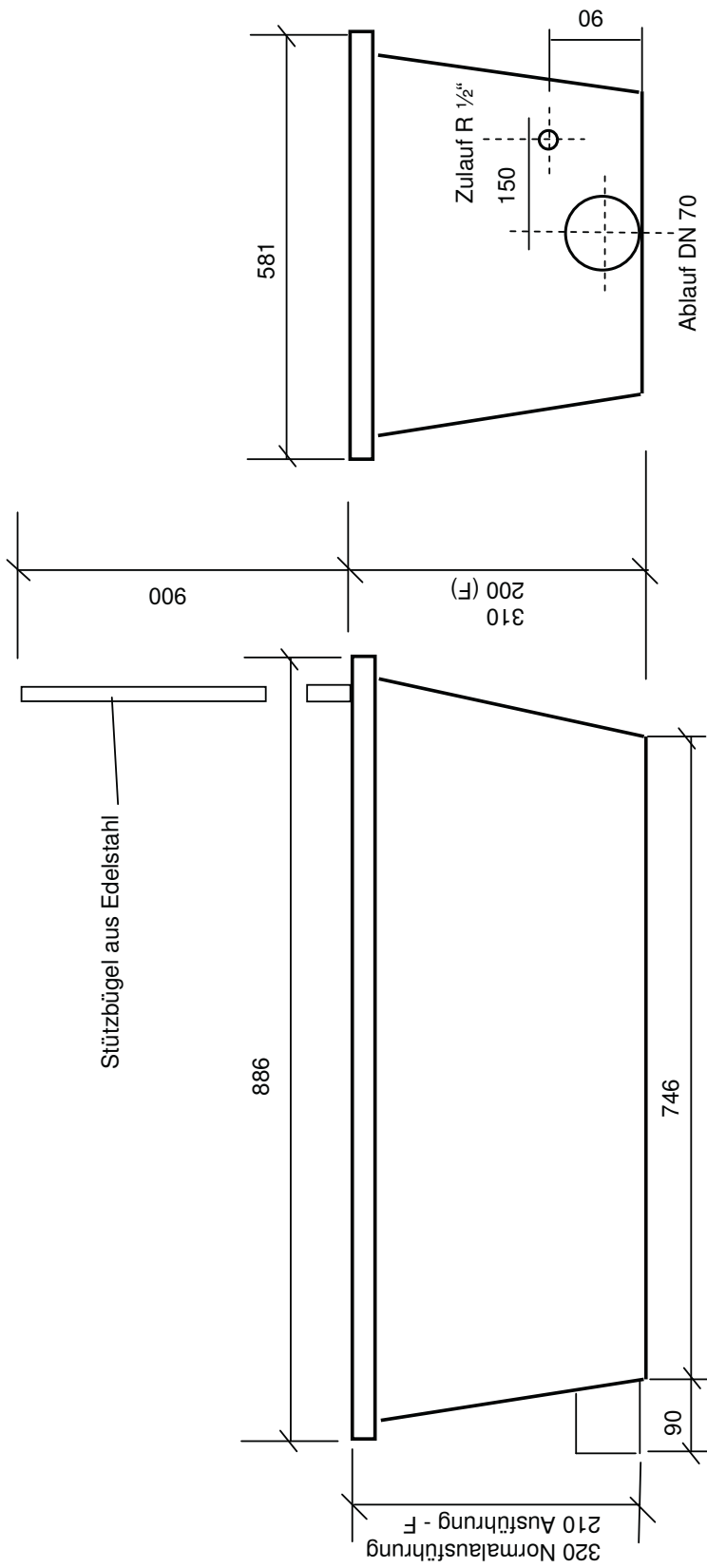
Specificaties:

- GVK bak met grove zoolborstelstrook en complete technologie
- Zijborstelstroken voor optimale reiniging van schoeisel tot aan de enkel
- Thermisch verzinkt rooster uitneembaar voor reiniging
- Thermisch verzinkt rooster om de borstelopening af te dekken (dus volledig beloopbaar)
- Waterkraan voor voetbediening en zijsproeibuizen
- Vuilvangzeef en stankafsluiter (alleen bij uitvoering STW 321)
- Aansluiting voor watervoerende handborstel
- Roestvrijstalen beugel voor frontale of zijdelingse montage op het rooster
- Watervoerende, robuuste handborstel STW-HB
- Afmetingen: 886 x 581 x 220 / 324 / 445 mm (lxbxh)

Beschikbare modellen:

STW 320	Standaardmodel	met 324 mm inbouwdiepte
STW 320-F	Plat model	met 220 mm inbouwdiepte
STW 321	Met stankafsluiter	met 445 mm inbouwdiepte

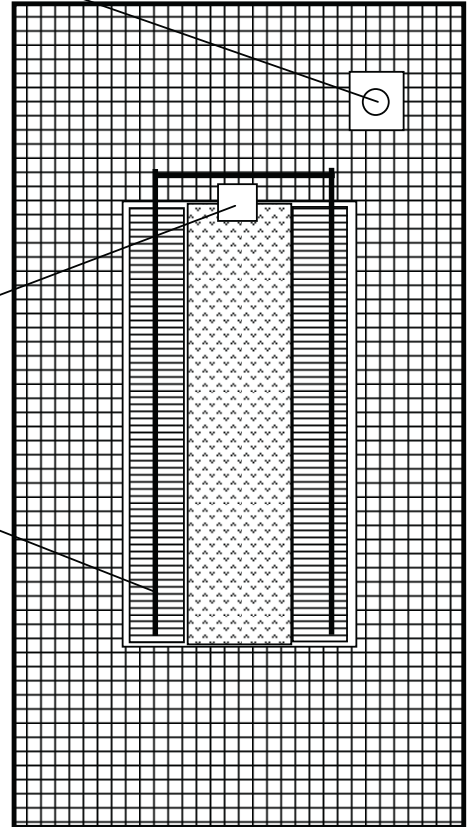




Steckanschluß für wasserführende
Handbürste

Fußventil

Spürohre



Datenblatt Stiefelwaschanlage STW 320 / 320-F
Schemazeichnung

Vertalingen in het NI / FR zijn volledig eigendom van de firma Crico Engineering, en mogen op geen enkele manier, ook niet als bijlage, gecopieerd, verspreid worden zonder onze uitdrukkelijke schriftelijke toestemming.
De firma Crico Engineering is niet verantwoordelijk voor eventuele foutieve vermeldingen van info of afmetingen.